



Photo non contractuelle

LES JARDINS D'ALIZEE

Immeuble d'habitation (6 logements)

Adresse : 44, Chemin Routiers

97490 - Ste CLOTILDE

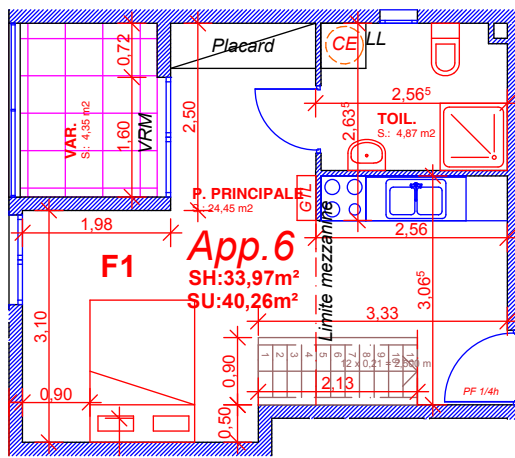
Réf. Cad. : IC 313

T1+MEZZANINE

Logement 6

Mars 2010

ETAGE 2

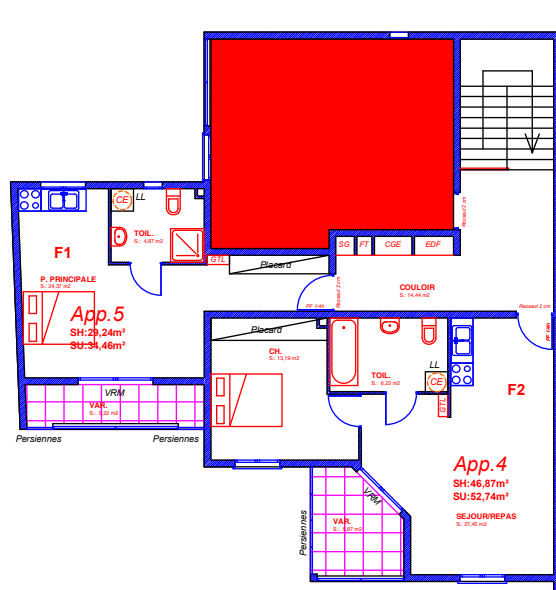


DESIGNATIONS

Pièce principale
 Toilettes
 Mezzanine
 Surface Habitable
 Varangue
 Ht -1,80m sous mezzanine
 Surface Utile

SURFACE (m²)

24,45
 4,87
 4,65
 33,97
 4,35
 1,94
 40,26



LOCALISATION

NOTA : Le présent document exprime la figure et la disposition générale de l'appartement. Des variations peuvent intervenir en fonction des nécessités techniques de la réalisation, tant en ce qui concerne les dimensions libres que l'équipement. Les retombées de poutre, faux-plafonds, soffites et canalisations ne sont pas figurés. Ce document est conforme à la loi Carrez (Photo non contractuelle)



Photo non contractuelle

LES JARDINS D'ALIZEE

Immeuble d'habitation (6 logements)

Adresse : 44, Chemin Routiers

97490 - Ste CLOTILDE

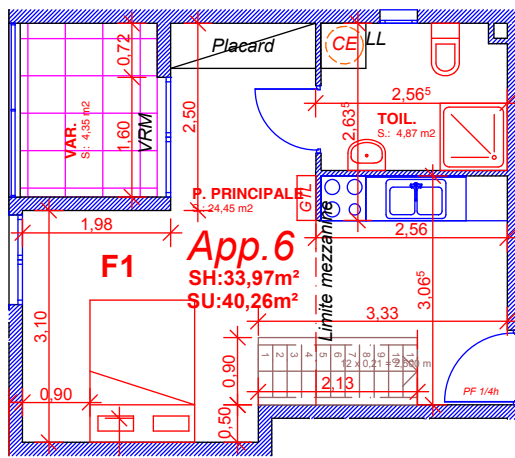
Réf. Cad. : IC 313

T1+MEZZANINE

Logement 6

Mars 2010

ETAGE 2

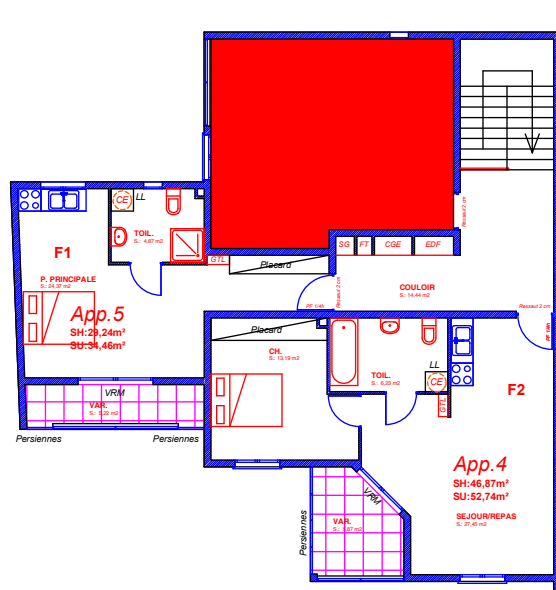


DESIGNATIONS

Pièce principale
 Toilettes
 Mezzanine
 Surface Habitable
 Varangue
 Ht -1,80m sous mezzanine
 Surface Utile

SURFACE (m²)

24,45
 4,87
 4,65
 33,97
 4,35
 1,94
 40,26



NOTA : Le présent document exprime la figure et la disposition générale de l'appartement. Des variations peuvent intervenir en fonction des nécessités techniques de la réalisation, tant en ce qui concerne les dimensions libres que l'équipement. Les retombées de poutre, faux-plafonds, soffites et canalisations ne sont pas figurés. Ce document est conforme à la loi Carrez (Photo non contractuelle)